

# Sistemas de Información Geográfica

Intensificación: Sistemas de Información

Coordinador: Eduardo Iniesta

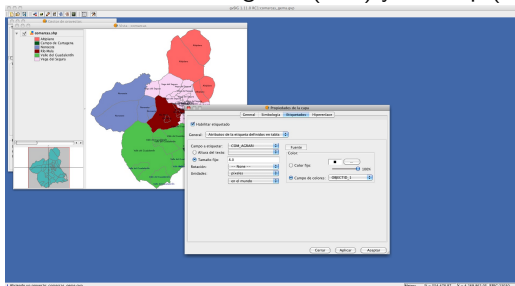
4º Grado en I.I.

Septiembre 2012

# PARTE I

## 1 En el laboratorio: Introducción a los Sistemas de Información Geográfica (SIG o GIS)

- ▶ Principales características.
- ▶ Introducción a los SIG gvSIG (libre) y ArcMap (comercial)



## 2 En el aula: Introducción a la Geodesia

- ▶ Geodesia y Datum.
- ▶ GPS

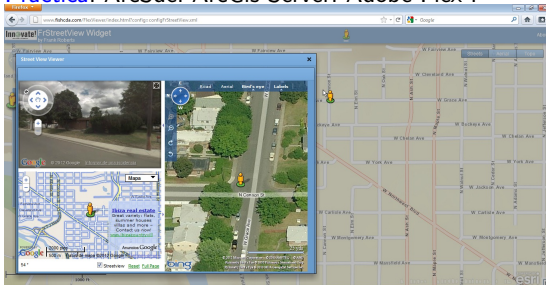
# PARTE II

## 1 Servicios estándar de mapas

- ▶ Infraestructuras de Datos Espaciales (IDE).
- ▶ **Práctica:** Servicios estándar de mapas en geoportales y en clientes de escritorio.

## 2 Visores cartográficos

- ▶ Servidores de mapas.
- ▶ APIs de programación para visores cartográficos.
- ▶ **Práctica:** ArcSde. ArcGis Server. Adobe Flex .



## 3 Implementación de una IDE

- ▶ Estándares y normativa ISO asociada.
- ▶ Creación de un geoportal IDE.
- ▶ **Práctica:** Servicios WMS.

# Bibliografía-Enlaces web

- Ayuda de ESRI:  
<http://help.arcgis.com/es/arcgisdesktop/10.0/help/index.html>
- Página de gvSIG:  
<http://www.gvsig.org/>
- *Learning Flex 4*. A. Cole y E. Robison. Ed: O'Reilly. 2010.  
<http://www.learningflex4.com/>
- *Portraits of the Earth, A Mathematician Looks at Map*. Feeman, Timothy, G., 2002: "s". Mathematical World 18, AMS.
- *El sueño del mapa perfecto*. Raul Ibañez. RBA (2011).
- *Linear Algebra, Geodesy and Gps*. G. Strang, K. Borre, SIAM, (1997)