

## ¿CÓMO PUEDEN HACERTE DAÑO A TRAVÉS DEL WIFI GRATIS?



### ESCUCHAR LA CONEXIÓN



### SUPLANTAR EL PUNTO DE ACCESO



### MODIFICAR LA TRANSMISIÓN



MÁS DE 100 MILLONES DE PUNTOS DE ACCESO GRATUITOS

**1 MIRA EL NOMBRE DE LA RED**  
Con el fin de estafarte, cualquier criminal puede crear una red gratuita como "Wifi Aeropuerto Gratis" y robarte los datos.

**2 COMPRUEBA EL SSL**  
La mayoría de los sitios web usan criptografía SSL (Secure Sockets Layer). Comprueba que la URL contenga HTTPS:// al principio.

**3 NO COMPARTAS RECURSOS**  
Con Windows, apaga la compartición de archivos e impresoras. Si usas un Mac, activa el modo encubierto.

**4 SI NO USAS WIFI, ¡APÁGALA!**  
Si no las usas, apaga las interfaces de red (como el Wifi, Bluetooth, NFC, etc.) de tu móvil y de tu ordenador para disminuir la superficie de ataque.

**5 ACTUALIZA EL SOFTWARE**  
Actualiza todos los programas de tu ordenador y las apps de tu móvil. Esto incluye también antivirus, anti-malware y anti-spyware.

**6 ACTIVA EL FIREWALL**  
El firewall te protege de los ataques automáticos. Comprueba en la configuración de tu ordenador que esté activado y bien configurado.

## RESEARCH AND INNOVATION

### European Researchers' Night 2017

Evento asociado a "La Noche de los Investigadores 2017" - 29 de Septiembre de 2017



## La Noche europea de l@s investigador@s 2017

"Donde nace la ciencia"

TALLERES DE CIBERSEGURIDAD  
"¿ESTAMOS PROTEGIDOS DE LOS HACKERS?"



PLAZA DE LA UNIVERSIDAD

(JUNTO AL CAMPUS DE LA MERCED)

29 DE SEPTIEMBRE - 18:00 h. a 22:00 h.

The ResBetLife H2020-MSCA-NIGHT-2016-722315 project is an associated event to the European Researchers' Night initiative of the European Union funded under the Marie Skłodowska-Curie actions. Call identifier: H2020- MSCA-NIGHT-20



# CONTRASEÑAS SEGURAS: ¿POR QUÉ? Y ¿PARA QUÉ?

Una persona no autorizada tendrá acceso a nuestra información si consigue nuestra contraseña.

10.000

De las contraseñas más comunes (como 12345, qwerty, 123456) pueden acceder al 98% de todas las cuentas



Recuerda que...

El 90 %

De las contraseñas generadas por los usuarios comunes son vulnerables a los piratas informáticos



2500 billones

De contraseñas han sido robadas y publicadas en línea en los últimos cinco años. (www.haveibeenpwned.com)

## INSEGURAS

123456 • password • 123456789  
12345 • 1234  
12345678 • baseball  
qwerty • dragon  
football



## SEGURAS

Una buena contraseña necesita de:

1. Al menos 8 caracteres
2. Mayúsculas (A, B, C, D, ...)
3. Minúsculas (a, b, c, d, ...)
4. Números (1, 2, 3, 4, ...)
5. Caracteres Especiales (£, \$, @, #, ...)



Prueba tu contraseña: <https://howsecureismypassword.net>



Pensar una frase fácil que puedas recordarla y transformarla en contraseña usando la primera sílaba de cada palabra, números y símbolos

Cambiar la contraseña para cada servicio simplemente añadiendo el servicio a la frase fácil

Frase fácil: ¡Mis cuatro gatos son los más bonitos del mundo!

Contraseña: ¡Mis4GaSonLos+BoDelMun! Facebook

## ¡Cuidado con las contraseñas por defecto!

Suelen ser muy fáciles de adivinar (admin, password, 0000, ...)

Muchas se pueden conseguir con una simple búsqueda en Google



## Las contraseñas, como los yogures, ¡caducan!

Si usamos la misma contraseña "de toda la vida", corremos el riesgo de que haya sido robada en algún momento y no lo sepamos

## ¡Qué caos de contraseñas!

Si no eres capaz de recordarlas todas, utiliza un gestor de contraseñas como programa

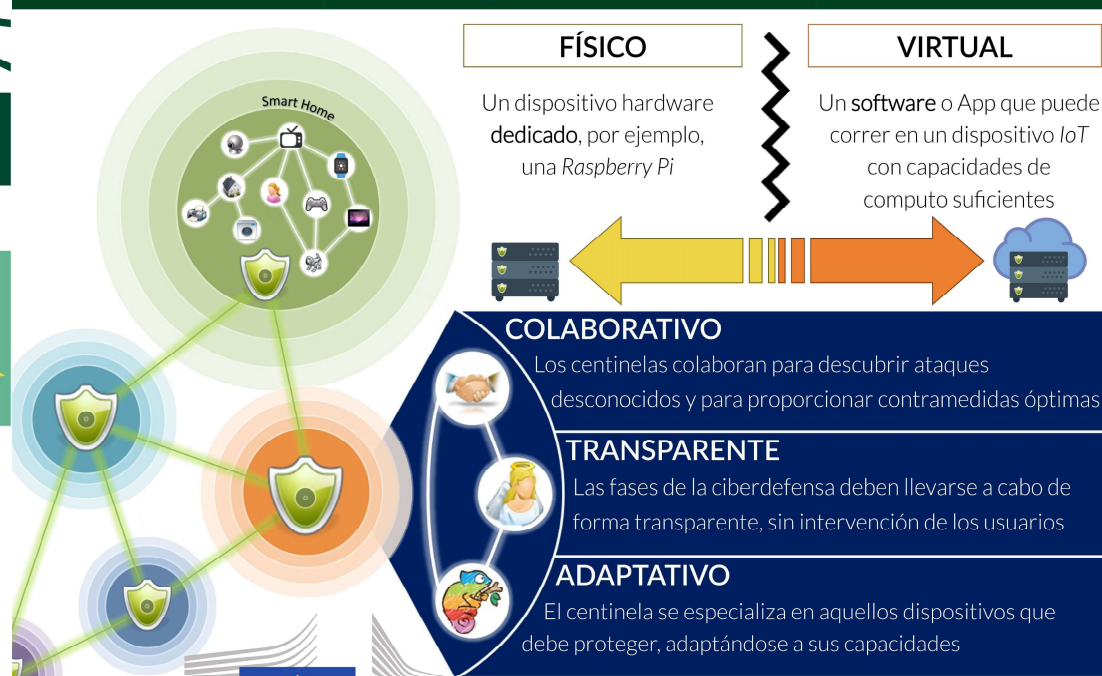
Permite almacenar de forma segura tus contraseñas protegiéndolas con una sola contraseña maestra.

Si la olvidas, ¡ESTÁS PERDIDO!

## RESEARCH AND INNOVATION

European Researchers' Night 2017

Evento asociado a "La Noche de los Investigadores 2017" - 29 de Septiembre de 2017



## RESEARCH AND INNOVATION

European Researchers' Night 2017

Evento asociado a "La Noche de los Investigadores 2017" - 29 de Septiembre de 2017

