

ApellidosNombre

Curso en que aprobó las prácticas:

Se valorará PRIORITARIAMENTE el planteamiento, su expresión verbal y expresión matemática del mismo y el análisis de los resultados.

(3 puntos)

1.- Masa - Peso

a) ¿Cuánto pesa en la superficie de la Tierra una persona de masa $m = 80 \text{ kg}$?

Si esta se encuentra en la Estación Espacial Internacional a 400 km sobre la superficie de la Tierra.

b) ¿Cuál es su masa?

c) ¿Cuál es su peso?

Comenta las respuestas

Solución:

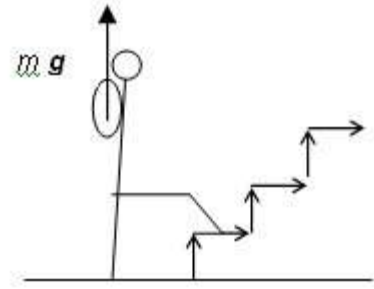
(3 puntos)

2.- Trabajo de una fuerza

- ¿Cómo se define trabajo de una fuerza?
- Explica cómo calcular el trabajo para subir un cierto peso por una escalera una altura h

Realiza comentarios oportunos a cada una de tus respuestas.

Solución:

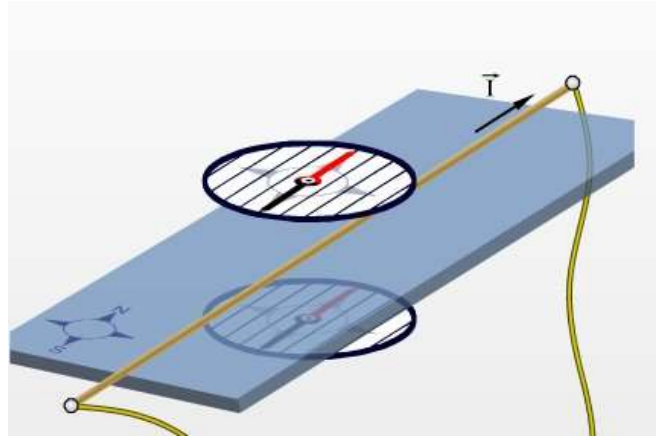


(3 puntos)

3.- Corrientes y magnetismo

Se sitúa una brújula sobre un conductor rectilíneo como se muestra en la imagen, si se establece una corriente eléctrica orientada de sur a norte:

- ¿Qué sucede con la brújula?
- ¿Qué podemos decir que crea la corriente?
- ¿Cómo son las líneas de campo magnético?



(3 puntos)

4.- Pregunta de libre elección

Plantea, discute y resuelve el aspecto que desees de cualquiera de los capítulos correspondientes al primer cuatrimestre:

I - NATURALEZA, FÍSICA Y ÓPTICA

II - MOVIMIENTO

III - INTERACCIONES, GRAVITATORIA Y ELECTROMAGNÉTICA

IV - ENERGÍA

V - ESTRUCTURA DE LA MATERIA

VI - EL MUNDO ATÓMICO EN MOVIMIENTO