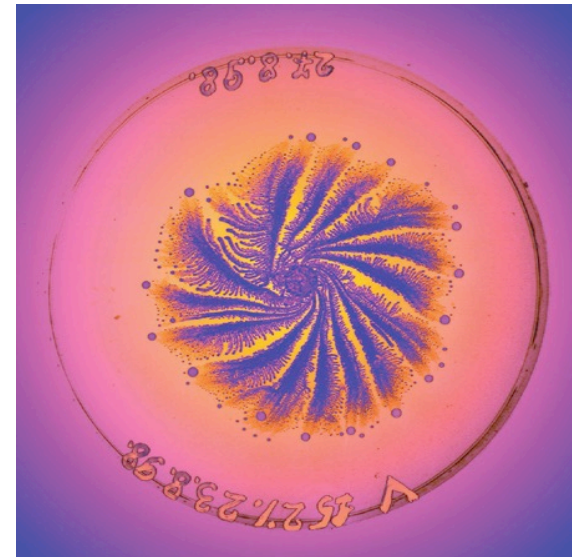
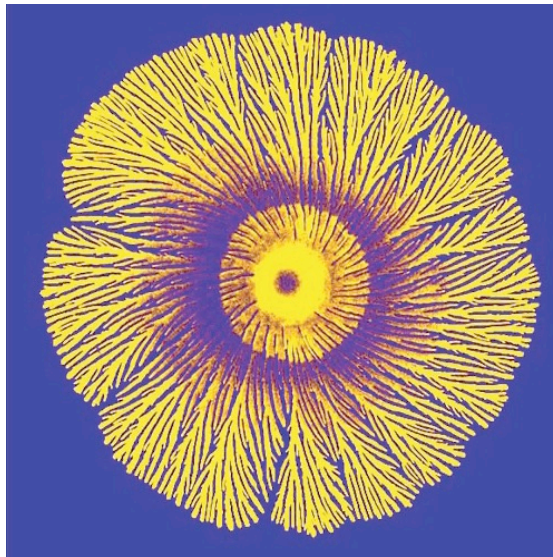


Colonias invasivas de bacterias móviles inoculadas en el centro de medios de cultivos sólidos.

Los avances coloniales ejemplifican la búsqueda de nutrientes tras su agotamiento en el punto central.



## FRACTALES MICROBIANOS



# SIMETRÍA ESPECULAR



Microbioma desarrollado por incubación tras aplicar la mano sobre la superficie de un medio sólido en placa. Las colonias microbianas predominantes corresponden a la bacteria *Staphylococcus* y al hongo *Cladosporium*.

# EMPAREJADOS

Recreación artística de microorganismos prostecados.



Dos células de la familia *Enterobacteriaceae* conectadas por un tubo de conjugación.



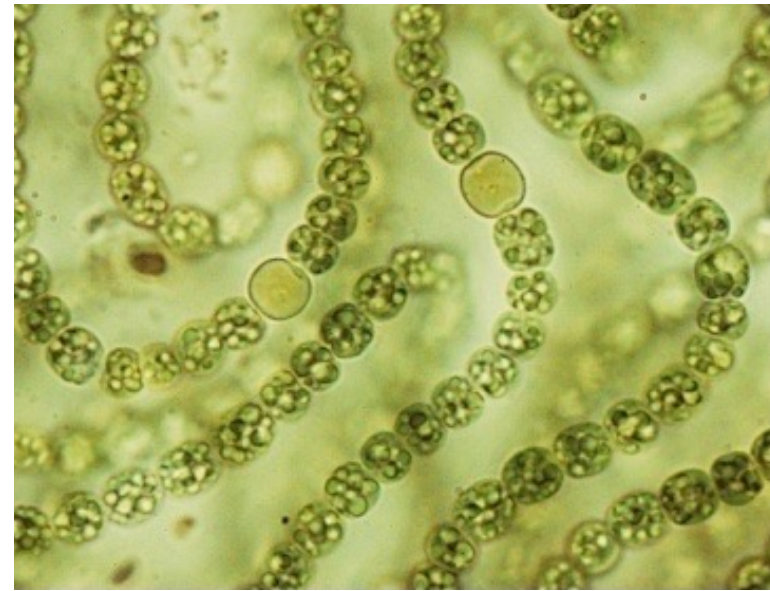
Una pareja del protozoo flagelado *Giardia lamblia*.



Un par de células fototrofas de *Rhodospira* en medio líquido.

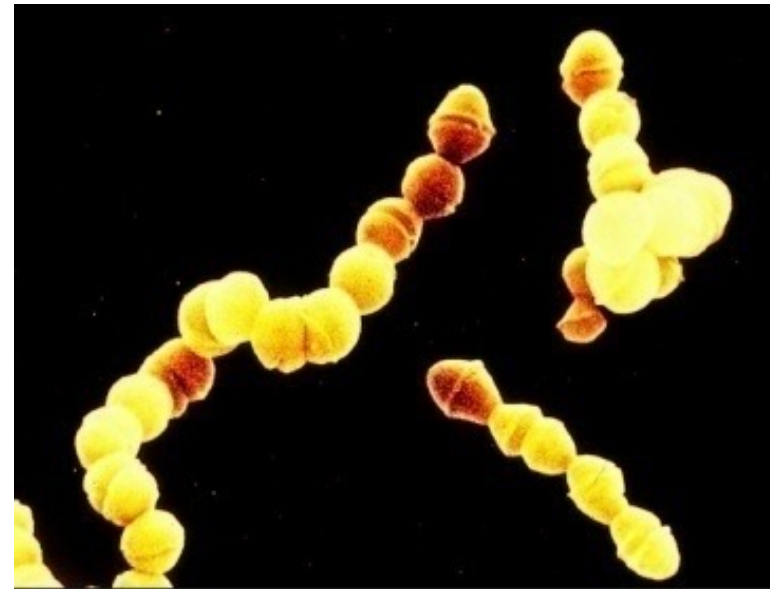


*Spirillum volutans* con flagelación polar anfitrica.



Fragmento de la cianobacteria *Anabaena* con hormogonios y heterocistos.

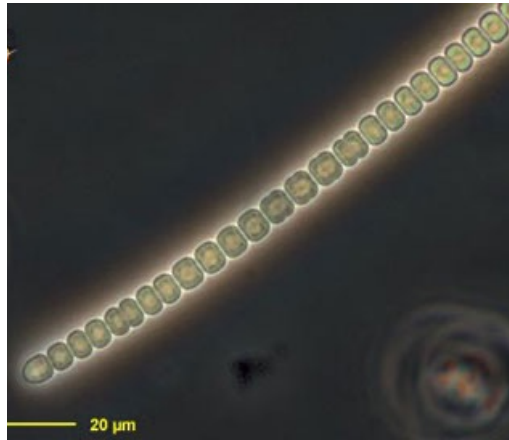
## ANILLOS Y CADENAS (I)



Cadenas celulares de *Streptococcus*.



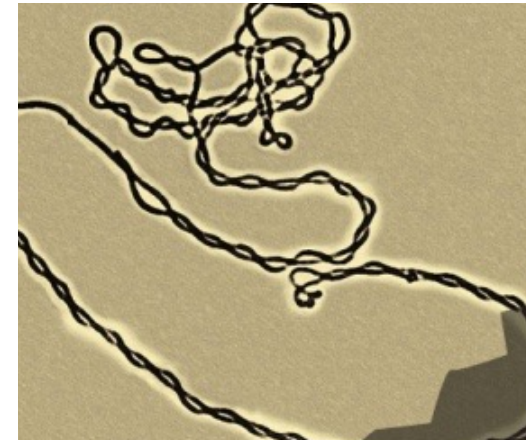
Bacteria acuática verde-azulada *Oscillatoria*.



Bacteria verde filamentosa del género *Chloroflexus*.



Filamentos encadenados de un actinomiceto tipo *Nocardia*.



## ANILLOS Y CADENAS (II)



Bacterias curvadas de tipo *Cyclobacter marinum*.

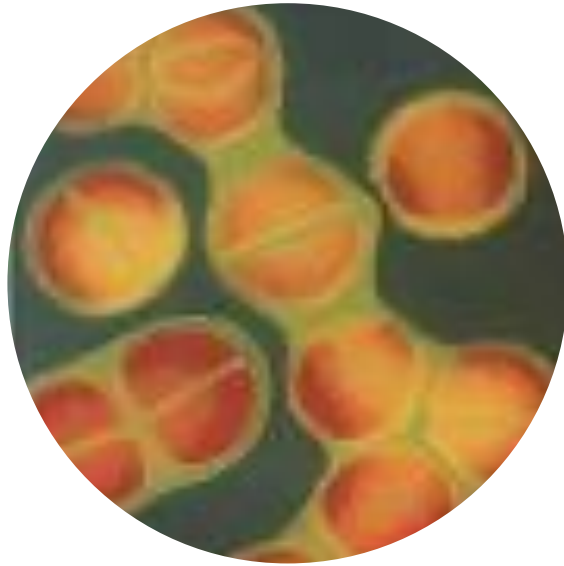


Bacterias en cadena del género *Bacillus* conteniendo endosporas.

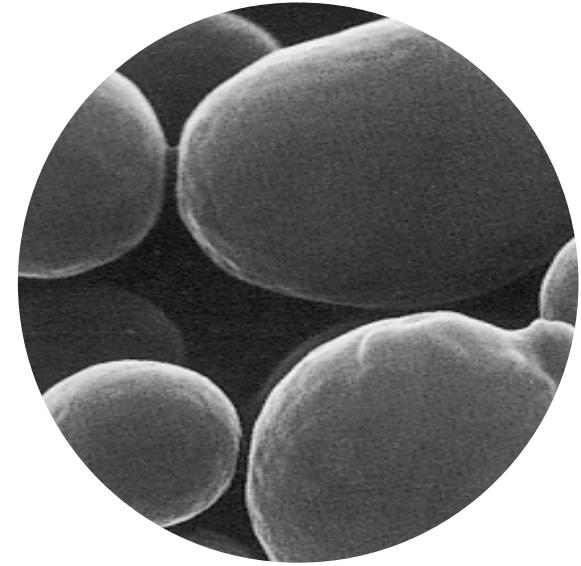


Células de la bacteria envainada *Sphaerotilus natans*.

# SIMETRÍA ESFÉRICA



Células de *Thiopedia rosea* mostrando planos de división.



Cocobacilos de tipo *Haemophilus*.



Cenobios o colonias esféricas de la clorofícea *Volvox spp.*

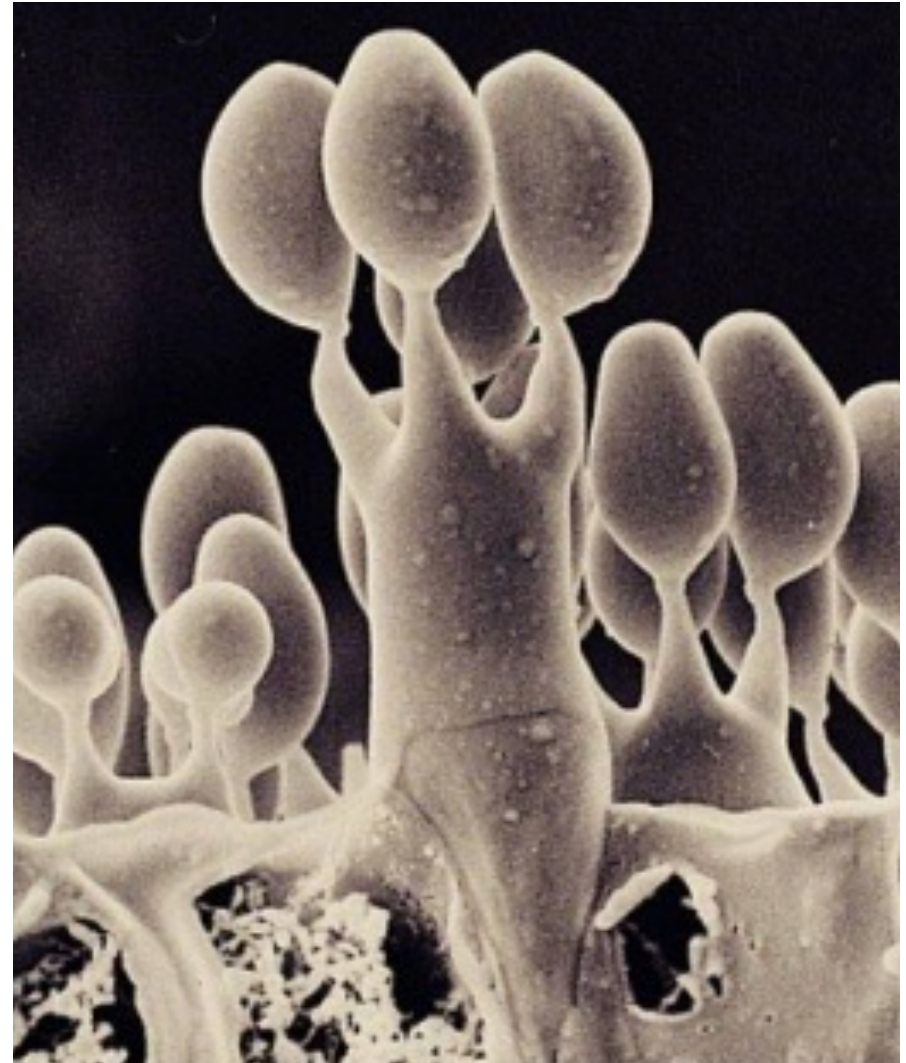


# AGLOMERACIONES MICROBIANAS

Métulas, fiálidos y conidios de *Penicillium*.



Cuerpo fructífero de una mixobacteria del tipo *Stigmatella aurantiaca*.



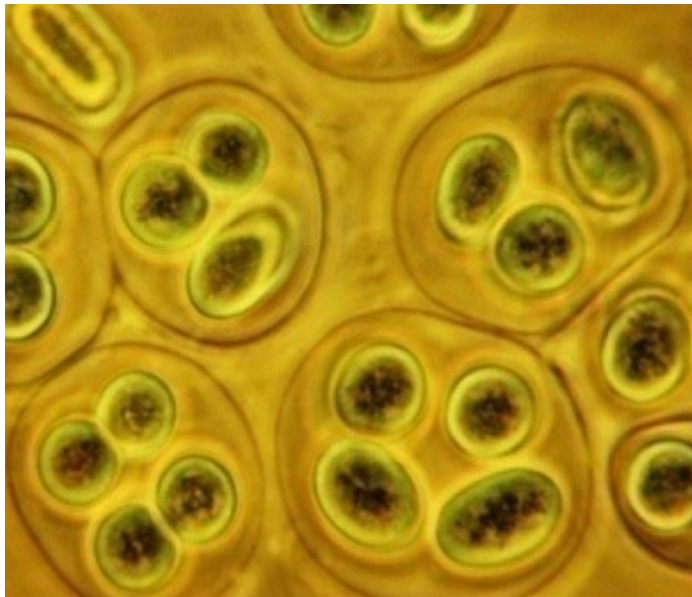


Pequeñas colonias de *Gloeotheca* rodeadas por envoltura polisacáridica.



Detalle de la división de *Gloeotheca*.

## DIVISIONES Y MULTIPLICACIONES



Multiplicación vegetativa en bacterias de la familia *Afanotecaceae* fijadoras de nitrógeno atmosférico.

Tétradas resultantes de la multiplicación de la bacteria fotosintética *Gleocapsa*.



# ESFEROCILINDROS (I)



Agrupación de *Bacillus anthracis*.



Células de la enterobacteria *Shigella*.



Células de la proteobacteria *Desulfovibrio*.



## ESFEROCILINDROS (II)



*Bordetella* en una matriz filiforme.



Célula cocoide de *Neisseria* en fase de división.