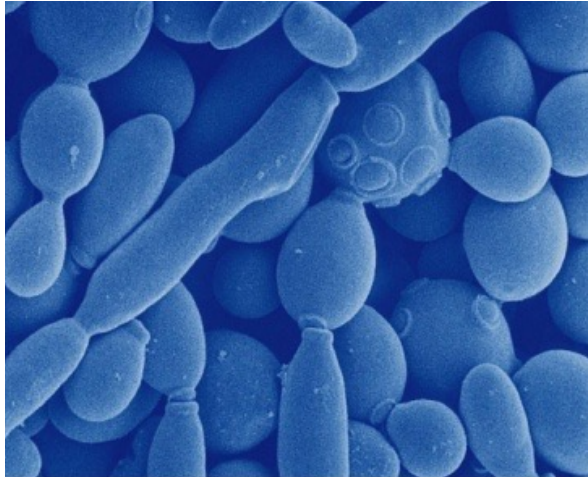
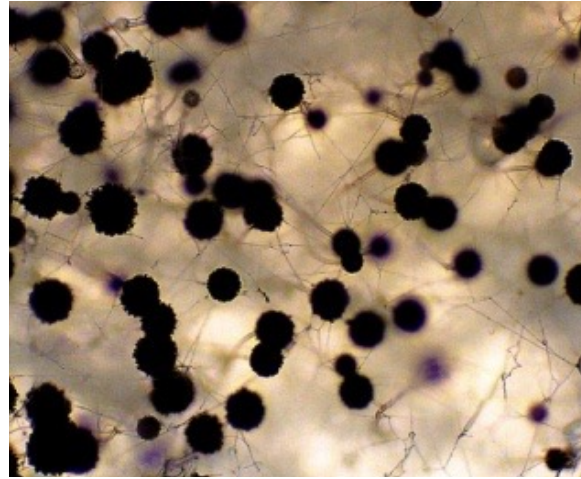


# GEOMETRÍA DISCRETA (I)

Formas levaduriformes de *Saccharomyces* con cicatrices de gemación.



Zigosporas terminales en hifas miceliales del hongo *Mucor*.



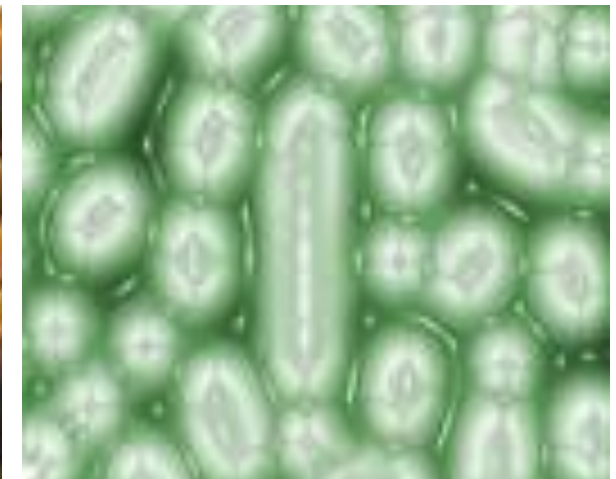
Hifas y conidios de hongo ascomiceto filamentososo.



*Acinetobacter* formador de cápsulas.



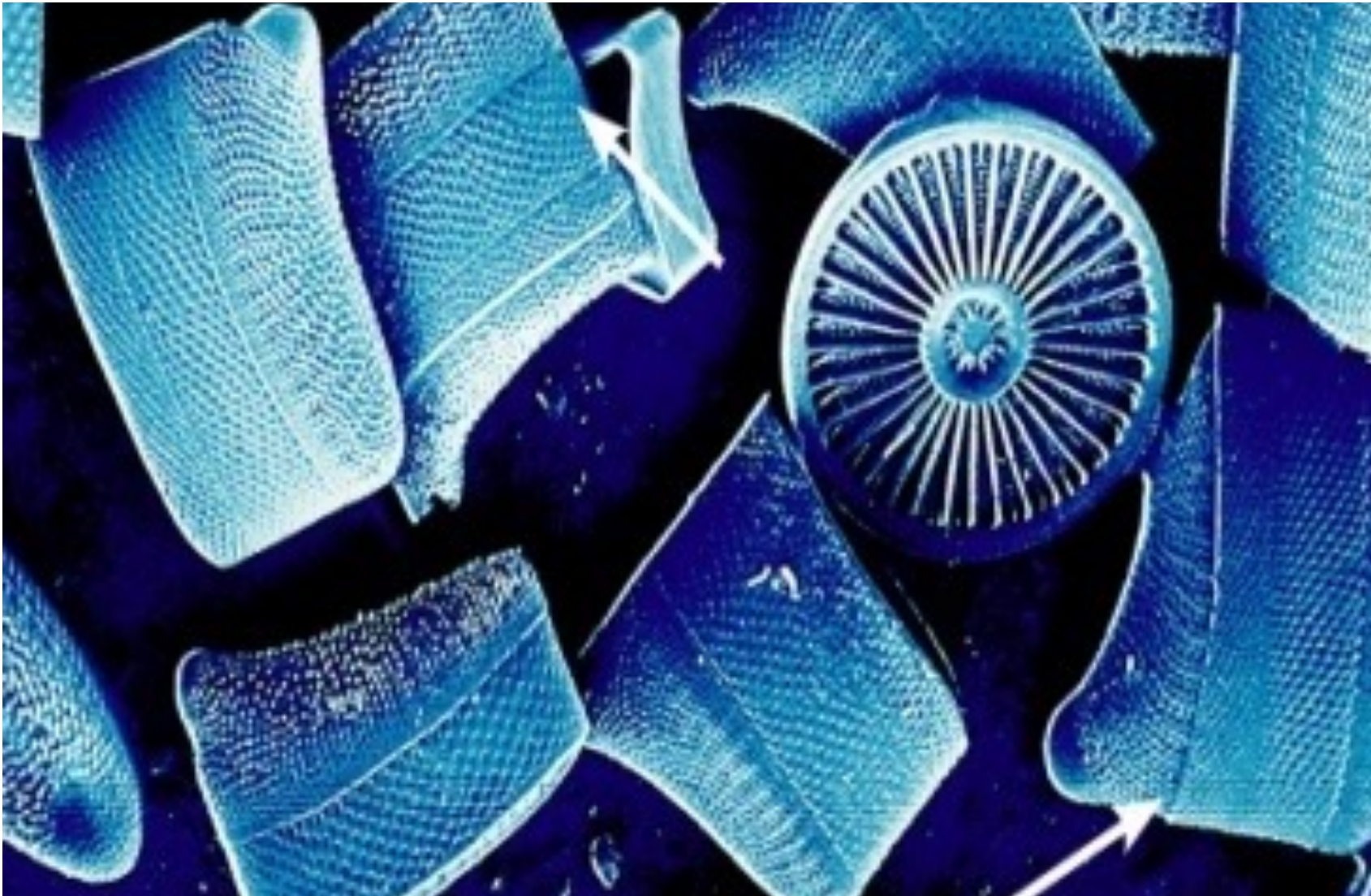
Acúmulos de cocos gram-positivos.



Células de *Dexia humosa* embebidas en material capsular.



# GEOMETRÍA RADIAL Y TESELAS



Diatomeas  
planctónicas de  
simetría central  
con frústulas  
de naturaleza  
silíceas.

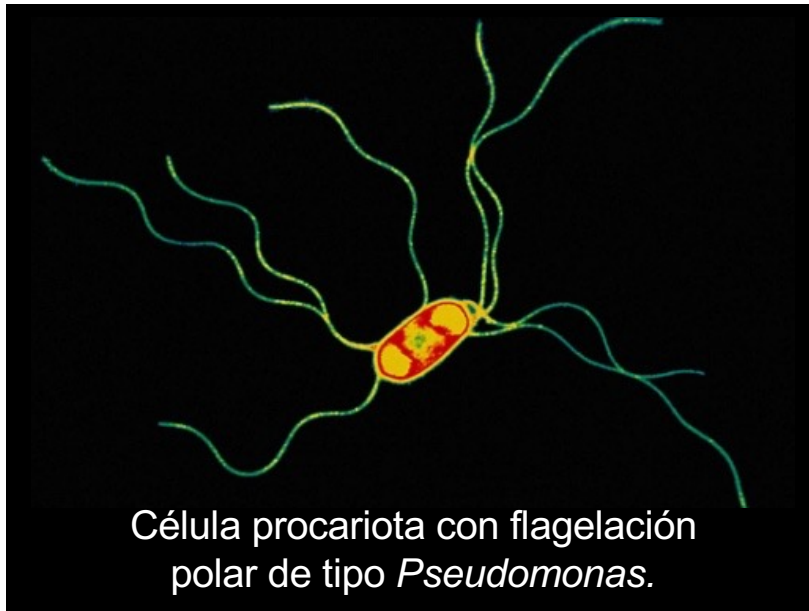


# TUBOS



Morfologías bacilares variadas de la microflora bucal, destacando la forma tubular alargada de *Leptothrichia bucalis*.

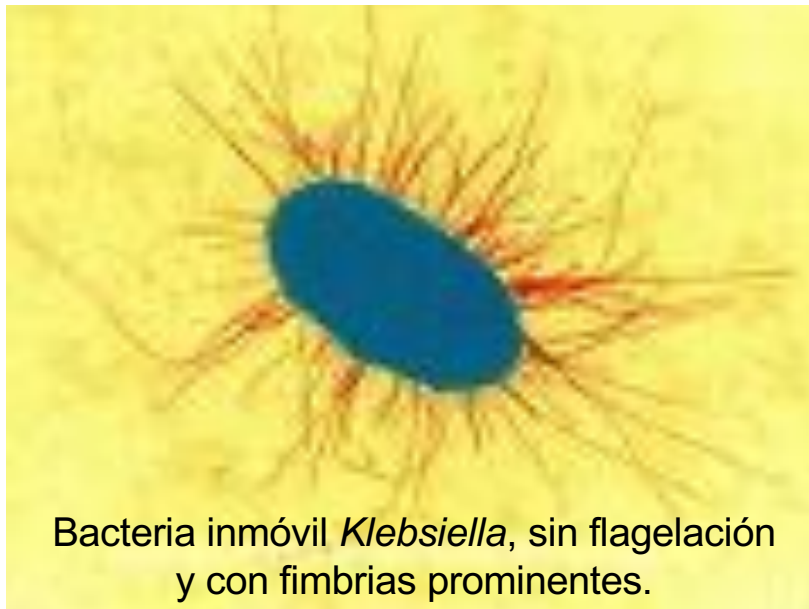
# HAIRY BALLS



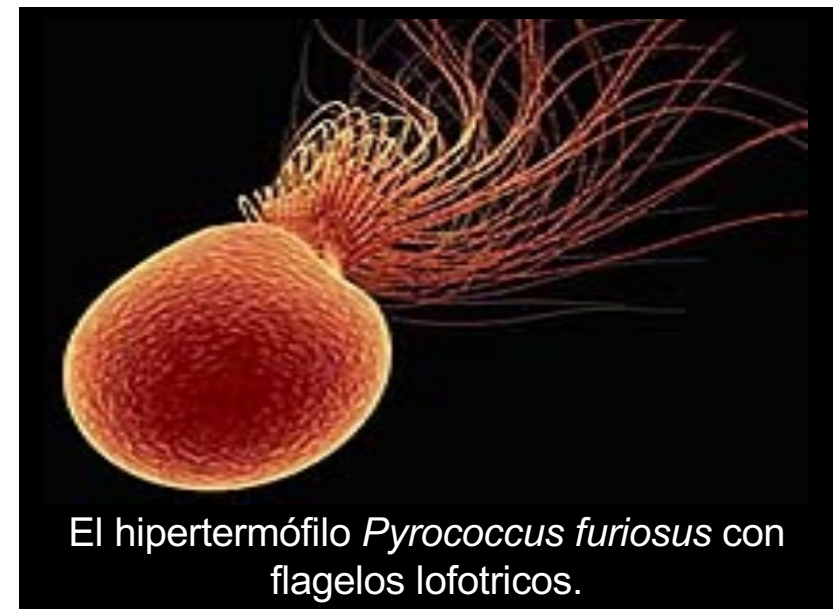
Célula procariota con flagelación polar de tipo *Pseudomonas*.



Bacilo de tipo *Salmonella* con flagelos peritricos y fimbrias.

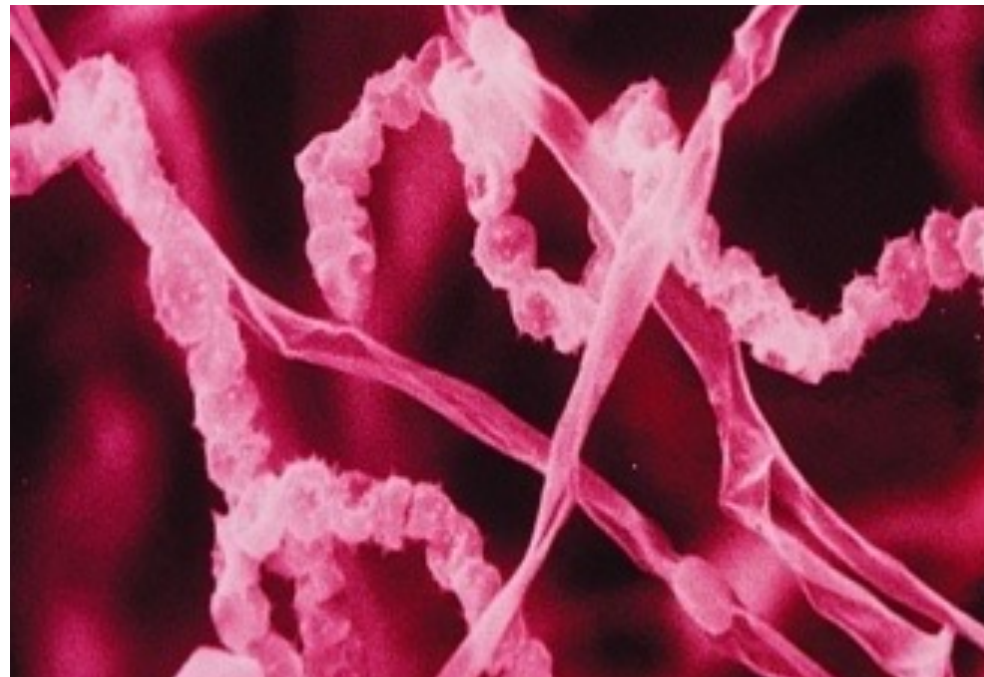
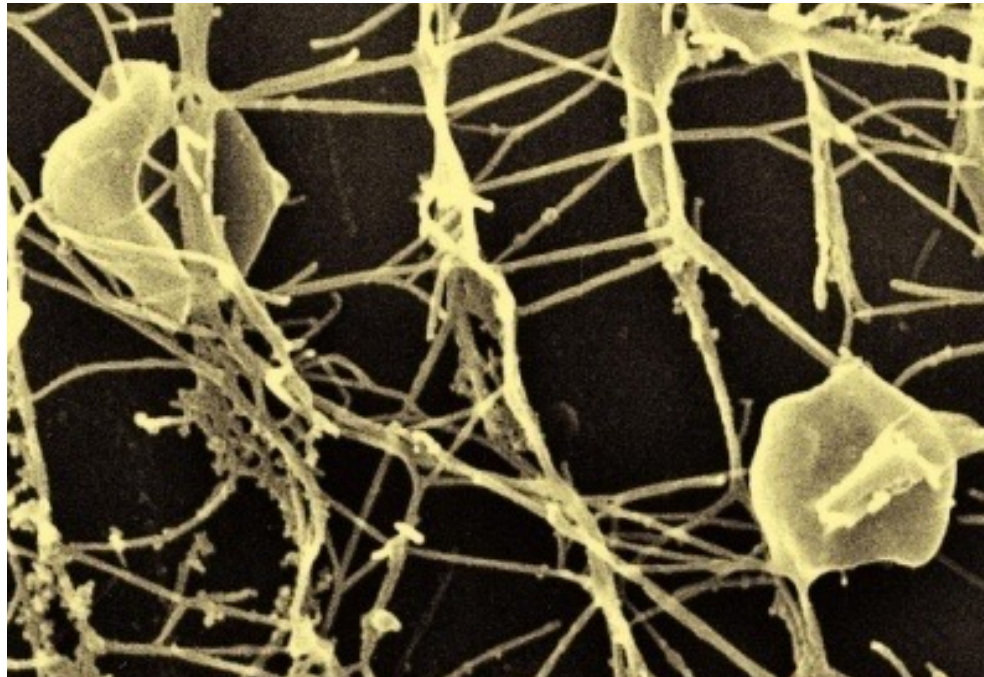


Bacteria inmóvil *Klebsiella*, sin flagelación y con fimbrias prominentes.



El hipertermófilo *Pyrococcus furiosus* con flagelos lofotricos.





# REDES

Consortios microbianos de hifas fúngicas y formas bacterianas que originan estructuras reticulares por material secretado.

# LA AGUJA DE BUFFON

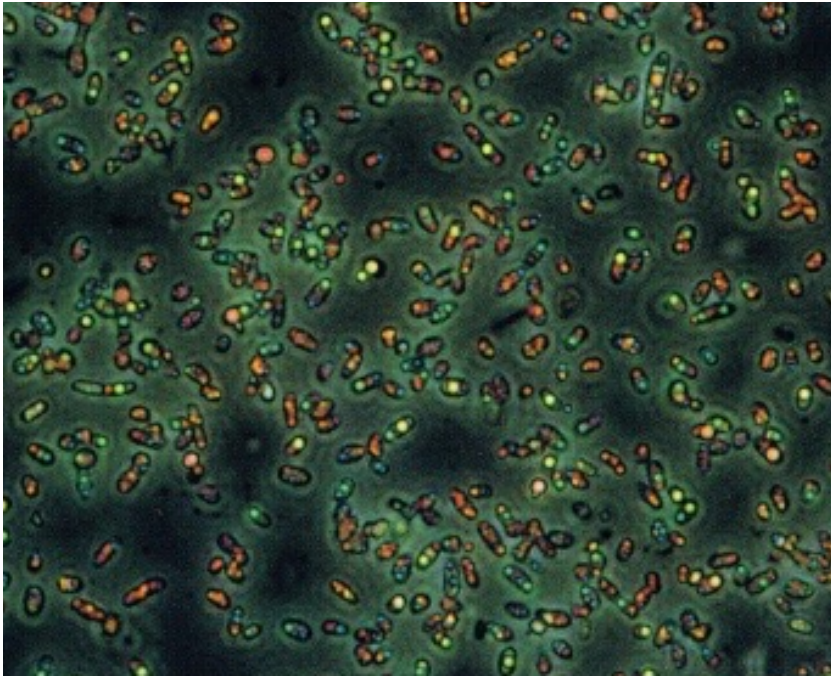


Concepción artística de diatomeas pennadas de tipo acicular.

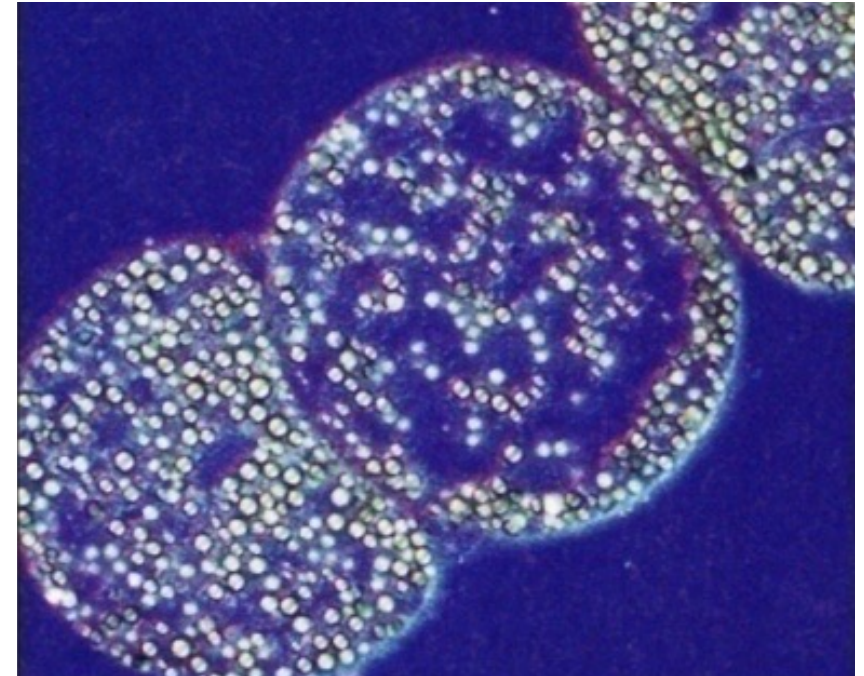




# MICROCOSMOS



Asociación de cocos y bacilos esporulados, con presencia de esporas libres refringentes.



Acumulación intracelular de gránulos de azufre en la bacteria quimiolitotrofa *Thiomargarita nabimiensis* por oxidación de sulfuros.