

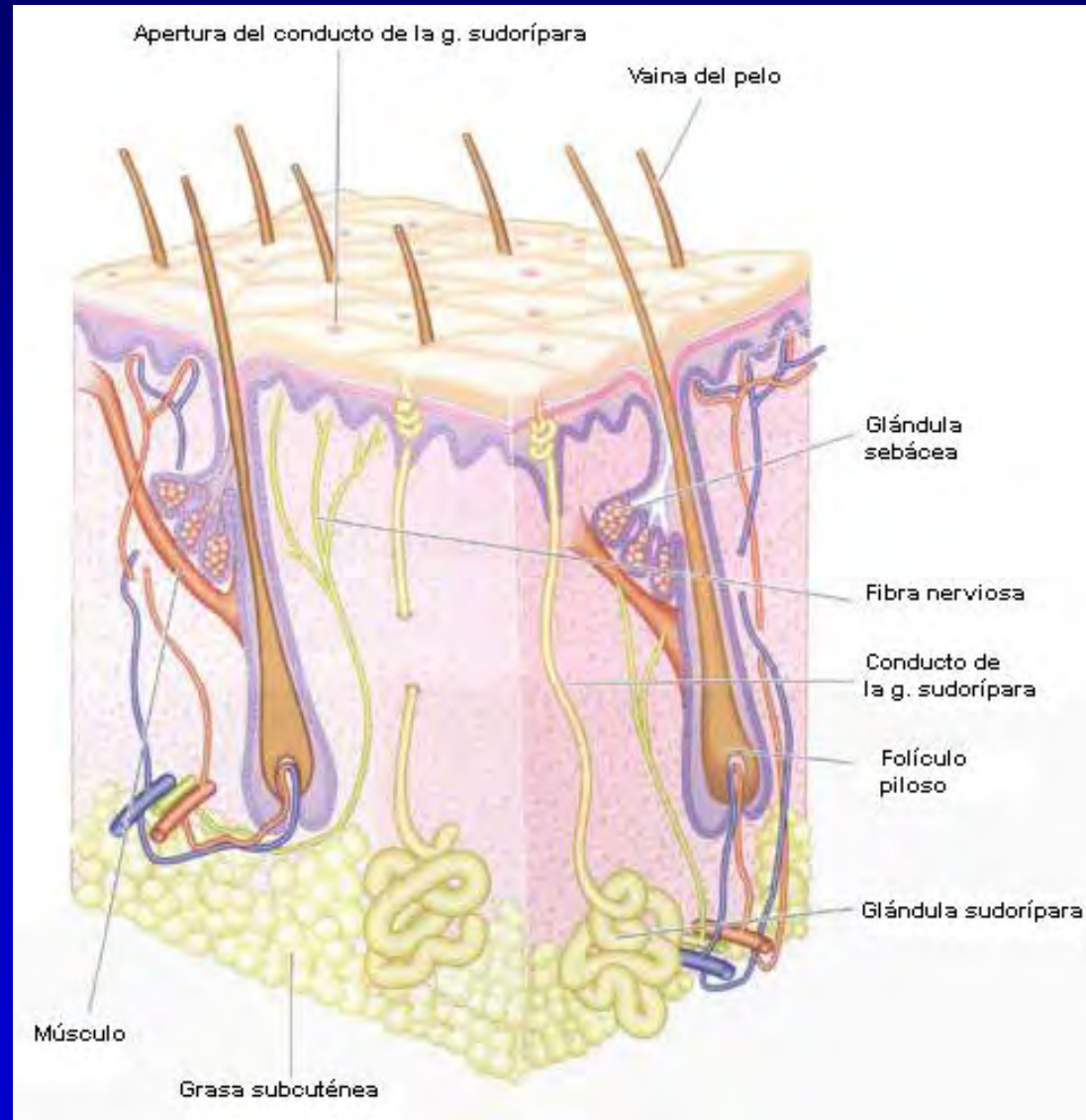
ENVEJECIMIENTO (IV): Fotoenvejecimiento

Dr. Vicente Vicente Ortega
2009

PIEL: 170 cm y 70 kg → 1,85 m² y 10 kg

Funciones:

- Protección
- Termorregulación
- Sensación
- Secreción/Excreción
- Comunicación



ENVEJECIMIENTO CUTÁNEO:

INTRÍNSECO (cronológico) Y EXTRÍNSECO (fotoenvejecimiento)



"Pareja de ancianos", Jan Gossaert, 1510-28, National Gallery, Londres

PATOLOGÍA CUTÁNEA DE LA EXPOSICIÓN SOLAR

- I. AGUDAS:**
- Eritema
 - Quemadura
 - Bronceado



- II. CRÓNICAS:** Fotoenvejecimiento



FOTOENVEJECIMIENTO / E. CRONOLÓGICO

- Piel rugosa, engrosada e incluso multinodular
- Arrugas frecuentes y profundas (patrón geométrico marcado)

- Piel lisa
- Pérdida



FOTOENVEJECIMIENTO / E. CRONOLÓGICO

- Telangiectasias / equímosis
- Comedones

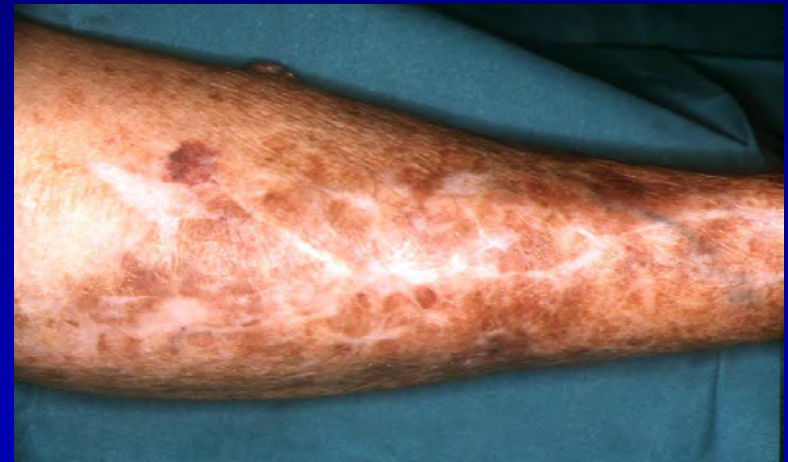
- No
- No



FOTOENVEJECIMIENTO / E. CRONOLÓGICO

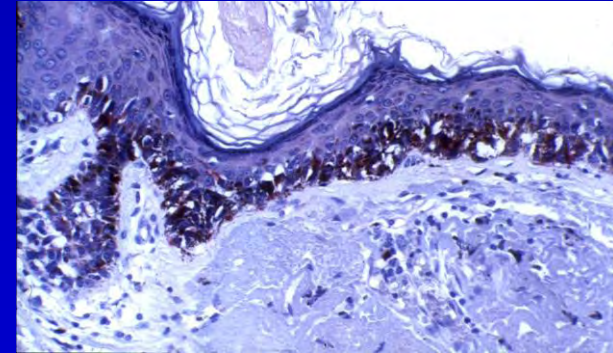
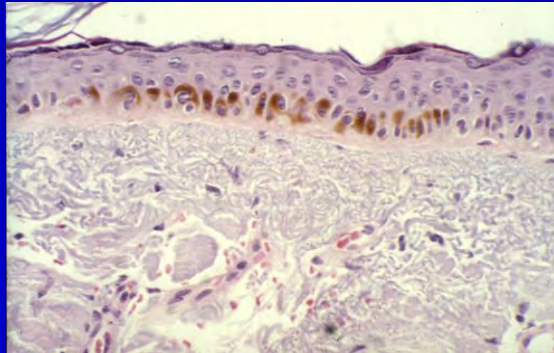
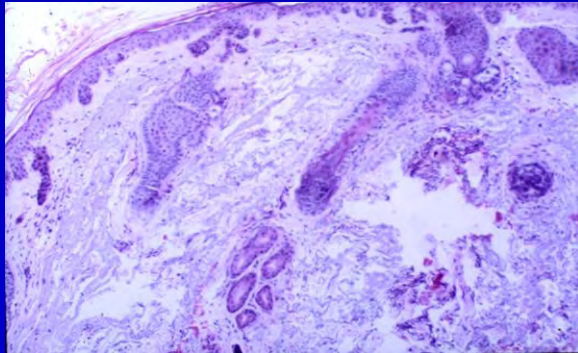
Pigmentación moteada grisácea y
léntigos simples

No o leve



FOTOENVEJECIMIENTO / E. CRONOLÓGICO

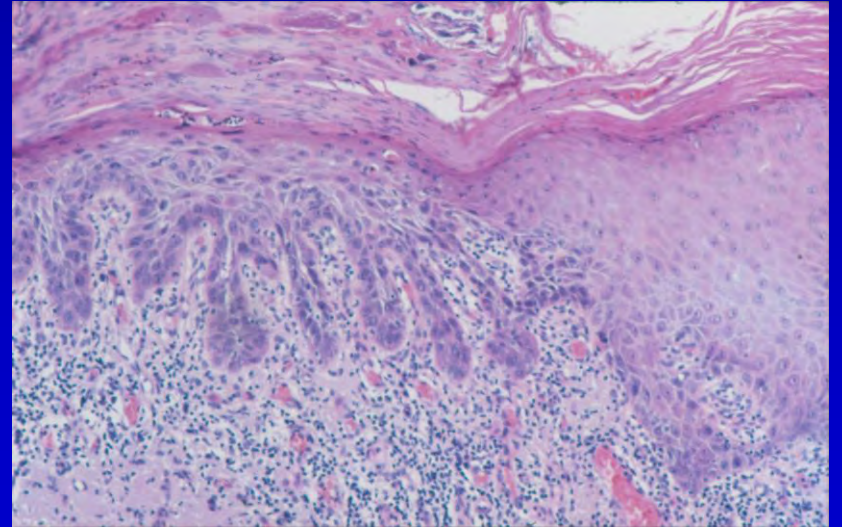
Elastosis actínica



QUERATOSIS. CÁNCER CUTÁNEO. MELANOCITOS



QUEILITIS ACTÍNICA



EXPOSICIÓN ULTRAVIOLETA A

