

Llamada de socorro para el Cabezo Negro de Zeneta y las minas de La Celia en Jumilla

El profesor de Geología de la UMU Francisco Guillén Mondéjar advierte de que es urgente adoptar medidas de protección pa-

ra algunos de los 'tesoros geológicos' de Murcia, ya que "corren peligro". Es el caso, dice, del Cabezo Negro de Zeneta (Murcia),

lugar de importancia mundial por sus rocas ultrapotásicas, donde actualmente existe una cantera y donde está previsto que

abran dos más. También de las Minas de La Celia (Jumilla), que está siendo explotada por los coleccionistas de minerales.

Cerca de veinte tesoros geológicos de la Región serán 'monumentos naturales'

Figurarán en el decreto que está elaborando el Gobierno regional sobre esta figura de protección, aunque los expertos de la UMU piden la declaración para cuarenta yacimientos murcianos

CRISTINA FERNÁNDEZ

Aparentemente son sólo rocas, pero científicamente constituyen auténticos tesoros y el testimonio de los cambios que ha experimentado la Tierra. Tanto es así, que en la Región cerca de una veintena de estos lugares de interés geológico 'emparentarán' con las catedrales en rango gracias al decreto sobre Monumentos Naturales que está elaborando el Gobierno regional y que podría aprobarse antes de un año. Singularidad, interés científico y belleza son los criterios que se barajan para otorgar esta figura de protección que pondrá a salvo algunas de las joyas del patrimonio geológico murciano.

El Grupo de Investigación de Geología de la UMU le ha propuesto a la Administración una lista de lugares 'imprescindibles' para ser declarados monumentos naturales en una primera fase. Son el Monte Arábí de Yecla; Cabezo Negro de Zeneta en Murcia; el dique Volcánico de Puebla de Mula; el Volcán Salmerón de Moratalla; la Ciudad Encantada de Bolnuevo en Mazarrón; Cabecicos Negros de Fortuna; Cabezo Negro de Tallante y el dique volcánico del Cabezo de la Fraila en Cartagena; la Capa Negra y Fuentes del Marqués en Caravaca; el Cerro Negro de Calasparra; Salto de Usero de Bullas; y la Playa Carolina en Águilas. En el listado que baraja la propia administración figuran, además, las terrazas colgadas del Segura en Ojós, Peña Rubia-Cejo de los Ena-

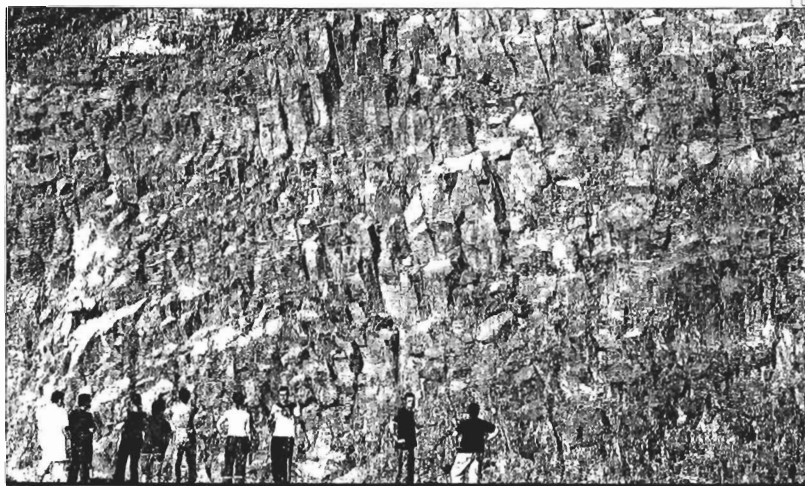


Imagen del edificio volcánico de Calasparra Cerro Negro, uno de los lugares que será declarado Monumento Natural

Los geólogos creen que deberían incluirse los ocho enclaves murcianos que están en un catálogo de la Unesco

morados en Lorca, la Fuente del Gorgotón en Cieza y las Fuentes de las Tosquillas en Caravaca.

Además, el equipo de Geología de la UMU propone incluir en esta primera fase de declaración de monumentos naturales otros 27 Lugares de Interés Geológico

(LIG), entre los que se encuentran las Jumillitas de La Celia (Cieza), el Volcán de Barqueros (Murcia) y la Cueva Victoria (Cartagena), ya que estos tres yacimientos están incluidos, junto con otros cinco de la Región, en el proyecto Geosites de la Unesco, un catálogo mundial que debe servir de referencia.

Haciendo los deberes

Murcia es, además, una de las primeras comunidades que se ha puesto a hacer sus deberes de Geología y a finales de 2008 firmó un convenio con la Universidad de Murcia para la actualización del inventario regional de Lugares de In-

terés Geológico. El profesor Francisco Guillén Mondéjar explica, en este sentido, que la Ley del Patrimonio Natural y la Biodiversidad expone la necesidad de elaborar un catálogo nacional, que será la suma de los inventarios que presenten las distintas comunidades. El Instituto Geológico y Minero de España ha elaborado una metodología para elaborar este mapa geológico nacional, en la que ha participado el profesor Guillén Mondéjar junto con investigadores de todo el país.

El experto murciano informa de que sólo en la primera fase del inventario regional se han cataloga-

DATOS

El proyecto Geosites, una referencia mundial

Ocho lugares de interés geológico en la Región están incluidos en el proyecto Geosites de la Unesco. Son la Capa Negra de Caravaca, las minas de La Celia, Cabecicos Negros, Cerro de Salmerón, Cabezo Negro de Murcia, el edificio Volcánico de Barqueros, el Cerro Negro de Calasparra y la Cueva Victoria.

Catalogan 200 LIG en el inventario regional

Expertos de la UMU han catalogado 139 Lugares de Interés Geológico (LIG) en la primera fase del inventario regional, al que habría que sumar 40 cavidades subterráneas de la Región

do 139 LIG, listado al que habría que sumar 40 cavidades subterráneas de la Región. "Todos estos lugares de interés serán estudiados en detalle y englobados, si son merecedores de ello, en el inventario nacional", explica el profesor, quien añade que han comenzado con un análisis en profundidad de veinte de estos yacimientos. Así, Guillén resalta que "los casi 200 lugares de interés geológicos inventariados hasta la fecha demuestran la riqueza de la geodiversidad de la Región, que ya en otras comunidades se utiliza como recurso económico para usos científicos, educativos y turísticos".